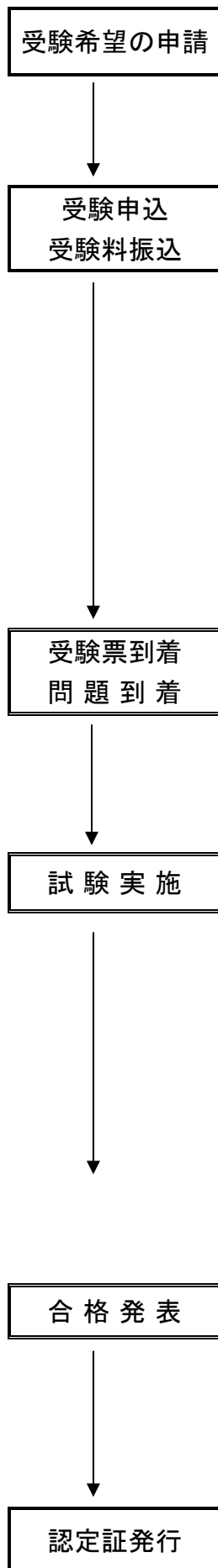


受験手続きの流れ



試験実施希望日の約1カ月前までにご連絡ください

- ・ホームページの専用フォームから受験の希望をご申請ください。ご連絡後、受験に必要なデータを E-mail にて送付いたします。

データの受取り後1週間以内に、下記の内容を提出し受験料を納付ください

- 【提出内容】
- ①受験者リスト(Excel ファイル) ※E-mail で提出
 - ②実施内容申請書(Excel ファイル) ※E-mail で提出
 - ③受験料の納付(振込手数料はご負担願います)

受験料振込先

銀行名:三菱 UFJ 銀行(0005) 支店名:大津町支店(203)
口座番号:普通 5071670 口座名:一般社団法人 全国建築 CAD 連盟
シャ)ゼンコクケンチクキヤドレンメイ

※振込名義は、会社名でお願いいたします。

受験申込データと受験料の納付を確認後、試験の実施希望日の1週間前に、受験票と試験問題および試験資材を送付します

- ・受験票は、確実に各受験者に配布してください。 ※当日必ず必要となります
- ・試験問題は、試験当日まで厳重に保管してください。

申請した試験希望日に試験を実施

- ・必ず受験者以外の試験監督者を配置してください。
- ・試験監督者は、試験資材に同封の『試験実施の注意事項』に沿って実施してください。
- ・試験問題および図面保存用メディア(受験する企業で用意)は試験終了後、速やかに回収してください。
- ・解答図面を指定されたサイズの用紙に出力、または、PDF ファイルで出力してください。
- ・試験資材に同封の「解答図面保存用メディア(USB メモリ)」に受験者全員の図面データと PDF ファイルを保存し(PDF の提出でない場合は図面を印刷して提出)、試験資材とともに試験日の翌日中に連盟宛に発送してください。

試験資材返却から約1ヵ月後に結果通知書類を送付

- ※試験結果に関する個別の問合せには応じられません。
- ・結果通知書とあわせ合格者には『建築CAD検定試験合格者認定証(有料)』の発行手続き案内を送付します。

認定証の発行は個人でのお申込みとなります(希望者のみ)

◆実施日時

【試験日】

希望の試験日で実施

※平日・土日祝での実施可能。

【試験時間】

2級 : 5時間

3級 : 2時間

※試験時間は各級決められた時間を通して実施してください。

◆試験監督

- ・ 監督者は下記の基準(目安)で配置してください。
 - *受験者数が9名以下……監督者1名
 - * " 10名以上……監督者2名

◆持込許可物

- ・ 電卓
- ・ スケール
- ・ CADソフトのテキスト、マニュアル
- ・ 建築CAD検定試験公式ガイドブック
- ・ 建築CAD検定試験問題集
- ・ ノート など

連絡・送付先

〒461-0008 名古屋市東区武平町 5-1 名古屋栄ビルディング 7階
一般社団法人 全国建築 CAD 連盟
TEL 052-962-5544 / FAX 052-962-5570
E-mail : info@aacl.gr.jp