

建築CAD検定試験

准1級 出題例

受験番号		氏名	
------	--	----	--

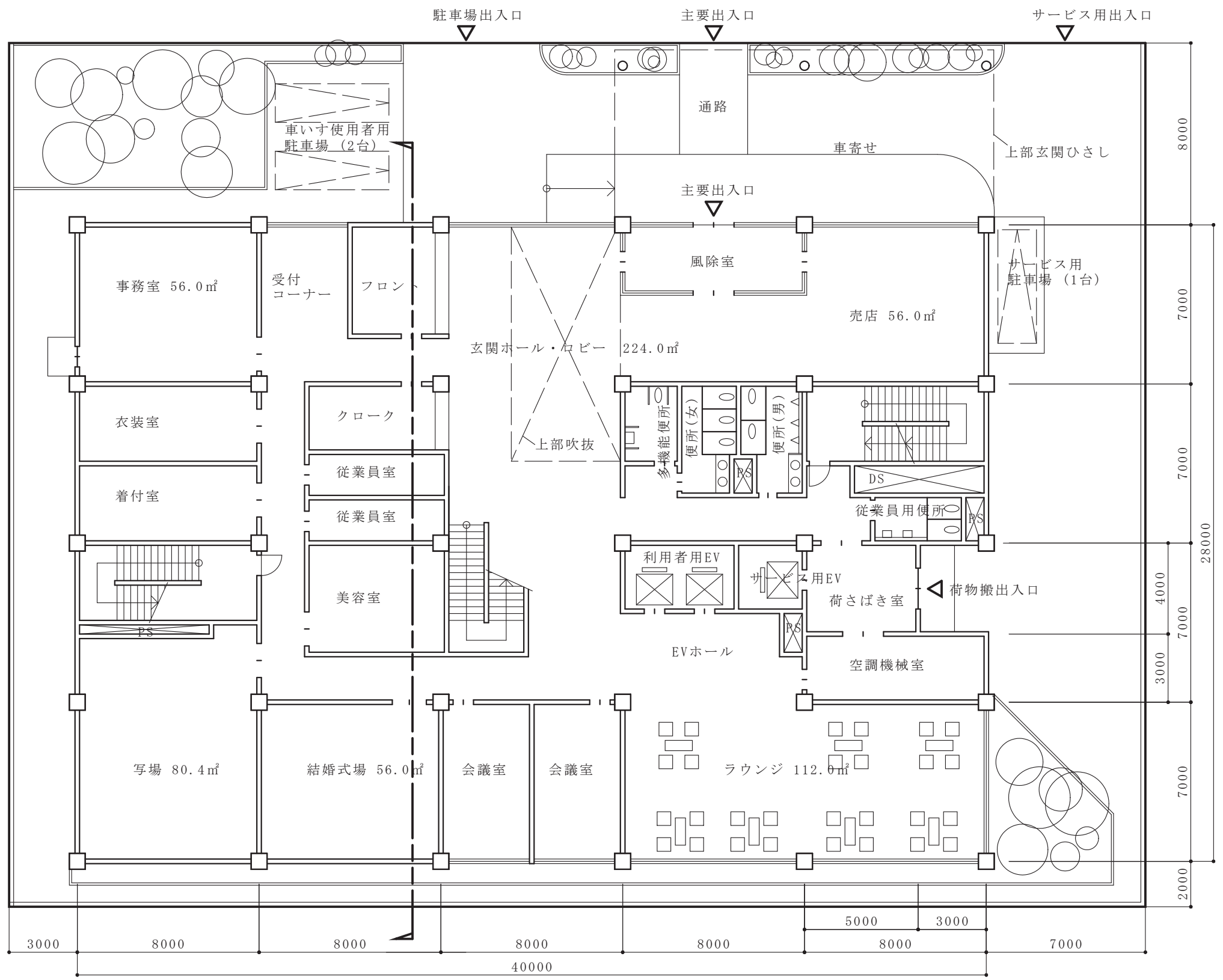
問題

1. CAD を用いて課題の図面をトレースせよ。

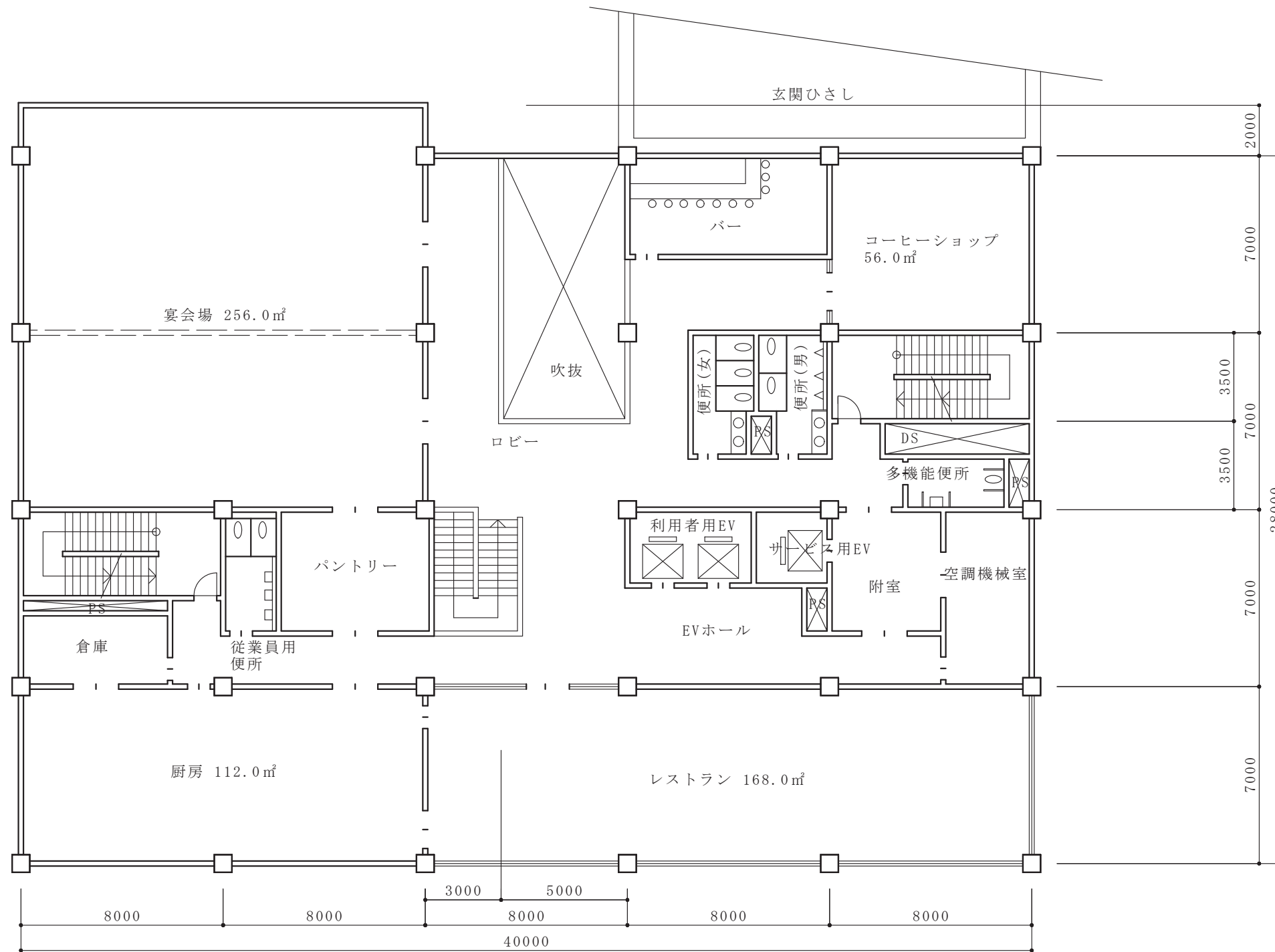
補足説明

1. 課題の建物は鉄筋コンクリート・一部鉄骨造で地上7階建て、用途はシティホテルである。
2. 用紙は A3 判(横使い)を4枚用い、それぞれに「配置図・1階平面図」、「2階平面図」、「基準階平面図」、「断面図」をトレースすること。
3. 課題の図面にかかっているものは外構も含めてすべて記入すること。
4. 図面密度は課題の図面と同程度とする。
5. 柱のサイズは700×700mmとする。
6. 壁の厚さは200mmとする。
ただし、客室内の間仕切壁の厚さは100mm程度とする。
7. トイレブースは単線で描くこと。
8. 各図面で位置やサイズを指定していない部分は、課題図面と大きく違わなければよい。
9. 建具(サッシュ、ドア)・設備機器・家具を描くとき、シンボル・部品図形・自動作図、ブロック、ライブラリなどの使用を禁じる。
10. 4枚の図面とも、受験番号と氏名を図面右下部分に記入すること。
11. 各図面のCADデータは別ファイルとする。
12. 保存ファイル名は、受験番号に「配置図・1階平面図」:-01、「2階平面図」:-02、「基準階平面図」:-03、「断面図」:-04を加えたものとする。
(例:3220000-01, 3220000-02, 3220000-03, 3220000-04)
13. 監督者が指定するメディアに、解答図面データ(4ファイル)を保存し提出すること。
なお、いずれかの図面が完成していない場合は、採点対象外になる。
完成とは図形・文字・寸法のすべてを記入していることだが、不注意による記入漏れがあっても完成とみなす。

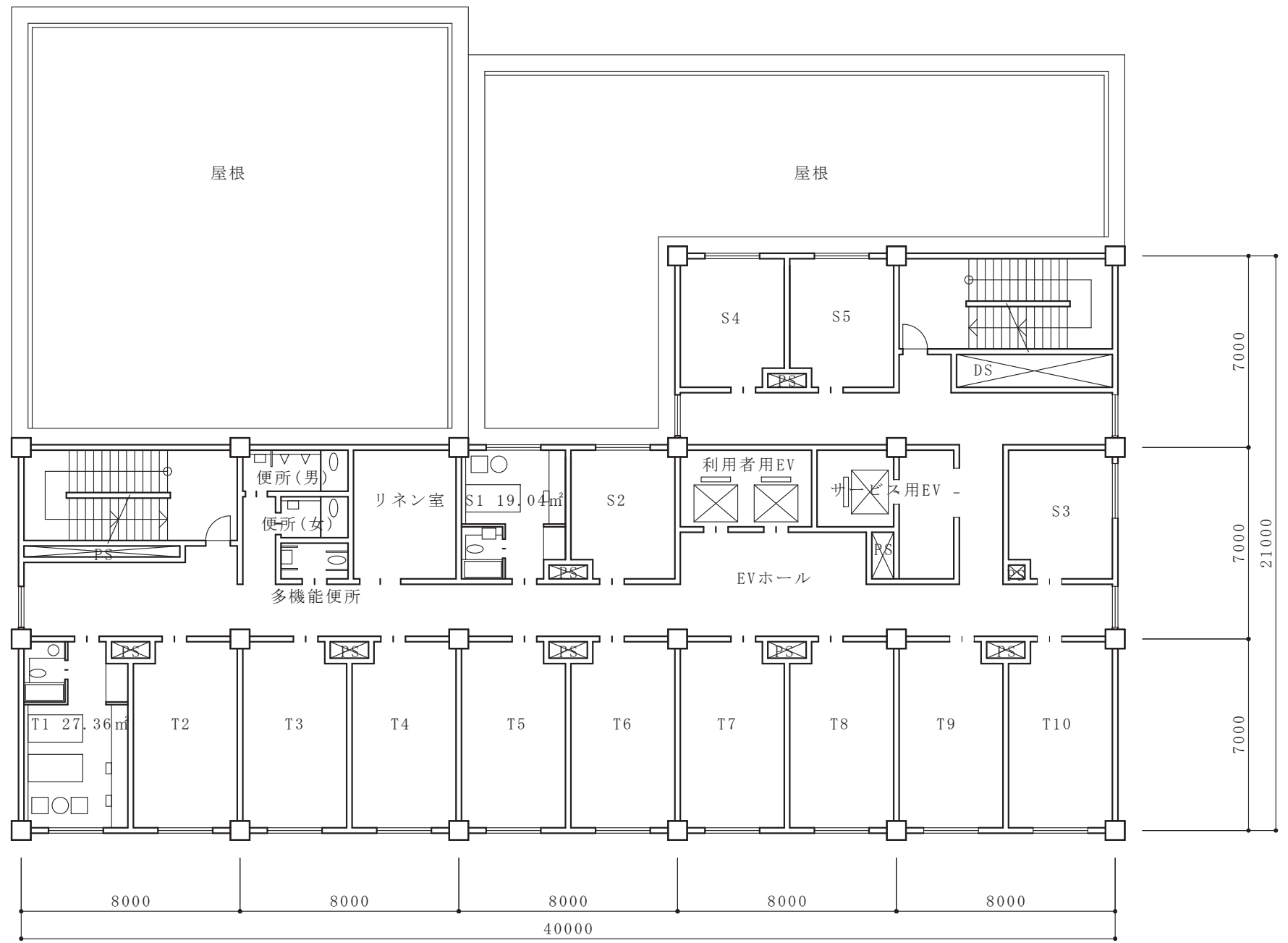
以上



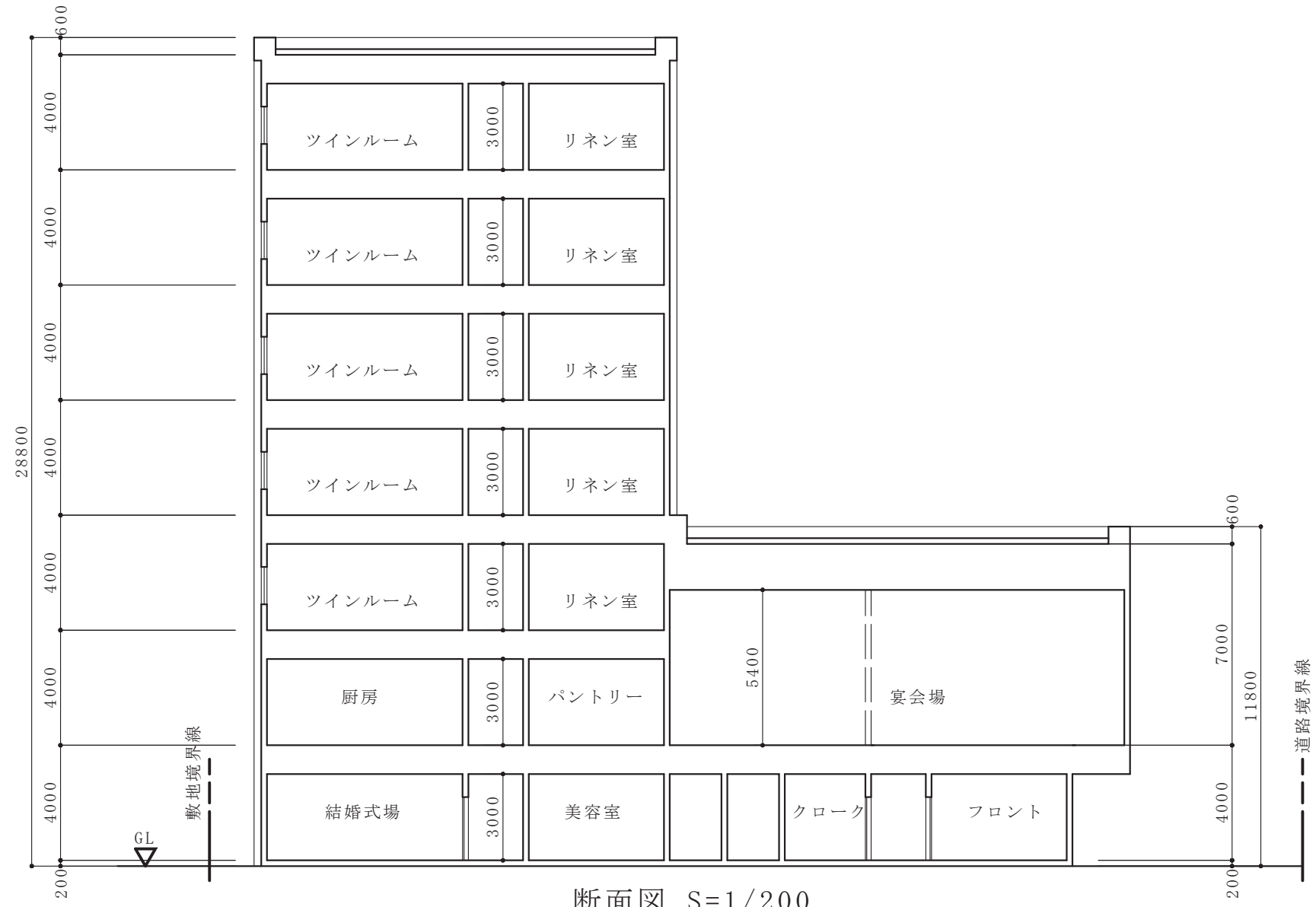
配置図・1階平面図 S=1/200



2階平面図 S=1/200



基準階平面図 S=1/200



断面図 S=1/200