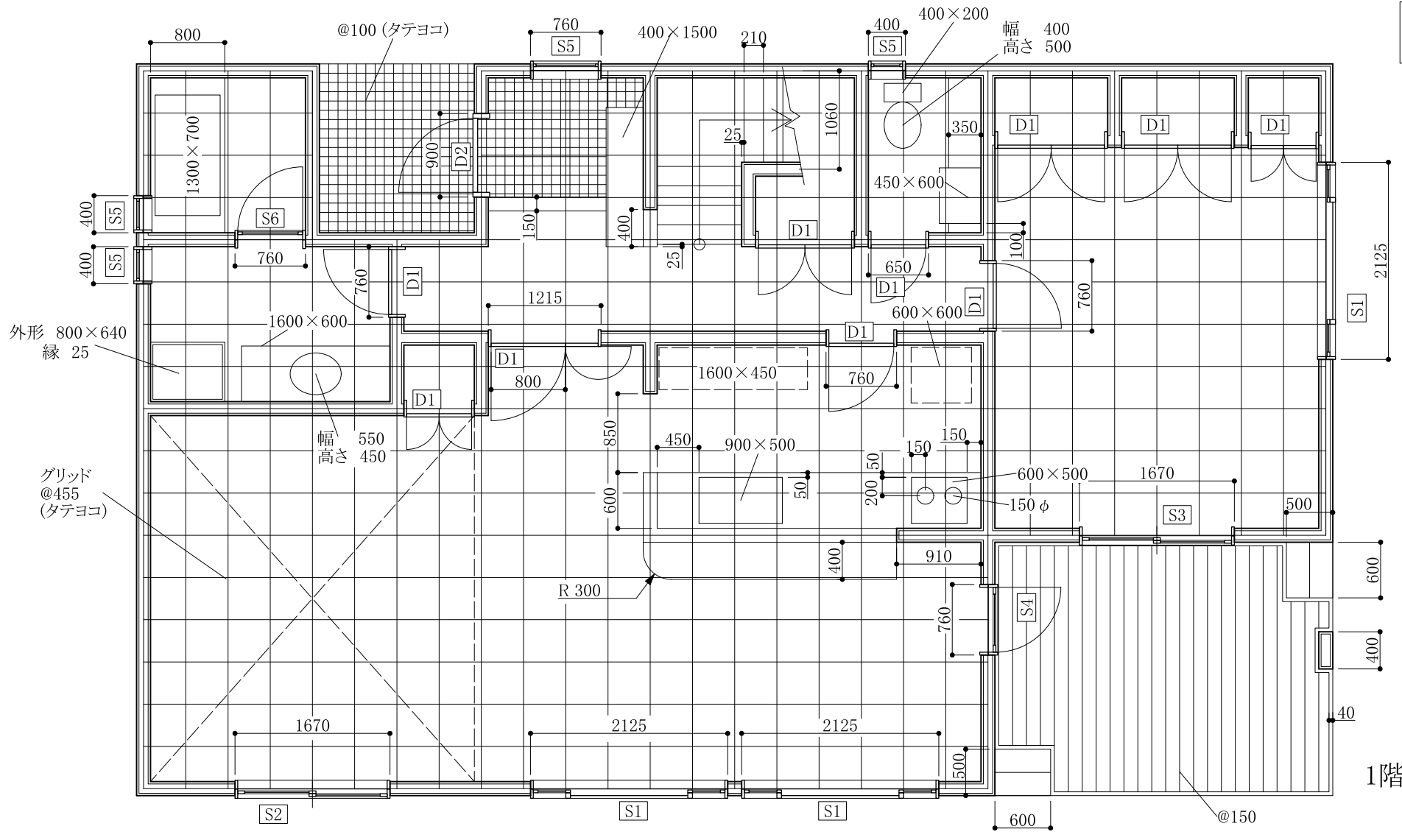


問題

1. 2枚の参考図を参照して完成図1及び2と同じ図面を作成し、作成したデータをメディアに保存して提出せよ。
なお参考図はA4判で縮尺は1/60だが、作成する完成図はA3判で縮尺1/50である。

補足説明

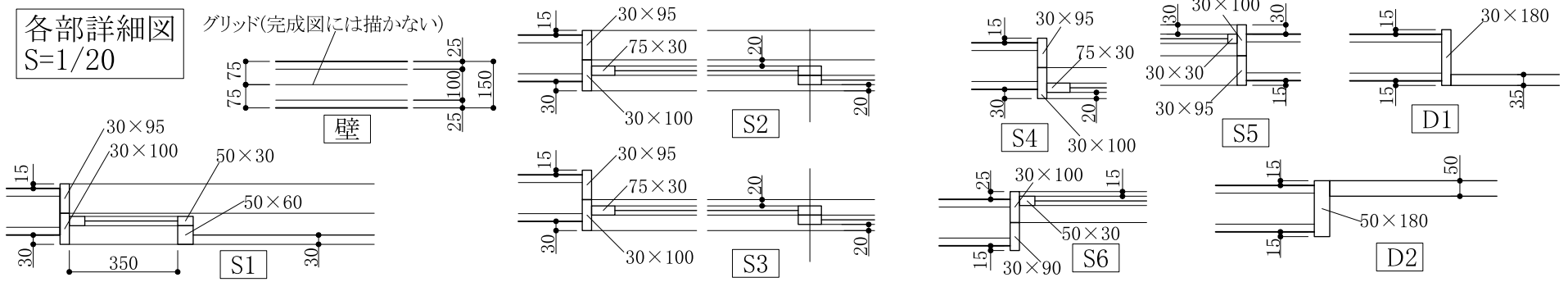
1. 用紙サイズはA3判とし枚数は2枚であり、データも2ファイルである。
2. 完成図の縮尺は1/50である。
3. 用紙枠(四角形)の大きさは20000×13850mmで右下に受験番号・氏名を記入する欄(4500×450mm)を描くこと。
4. 完成図および参考図にサイズ(寸法)で指定している部分は指定通りに入力しなければならない。
5. 参考図で「R」は半径、「φ」は直径、「t」は厚さ、「@」は間隔を意味する。
6. 線の太さは特に指定しないが、太線、中線、細線、極細線の4種類を使用するのが望ましい。
7. 文字の大きさと形(フォント)は特に指定しないが、極端に大きな文字や読みにくい小さな文字は避けること。
8. レイヤーの使い分けは評価の対象外とする。
9. すべての図形でシンボル(ライブラリ、ブロック、部品図、自動作図など)の使用をかたく禁じる。
なおグループは使っても良い。シンボルを使用したことが疑われる場合はそれだけで失格となる。
10. 完成図に無いことは記入しないこと。補助線や通り芯線の使用は禁じないが完成図では非表示にする。
11. 受験番号と氏名を図面右下の欄に記入する。「受験番号・氏名」という文字は記入しない。
12. 保存ファイル名は受験番号に平面詳細図には hei、立面図には ritu を加えたものとする。
(例：1234567hei、1234567ritu)
13. 監督者が指定するメディアに解答図面データ(2ファイル)を保存し、提出すること。
なおいずれの1つでも解答図面データが無い場合は採点対象外になる。

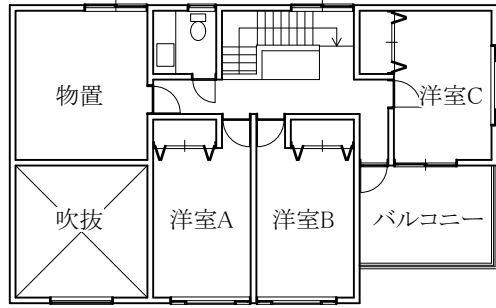


1階平面詳細図
S=1/60

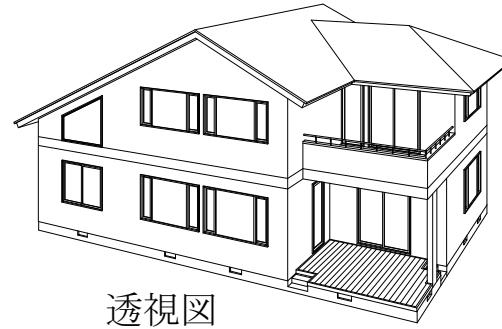
各部詳細図
S=1/20

グリッド(完成図には描かない)

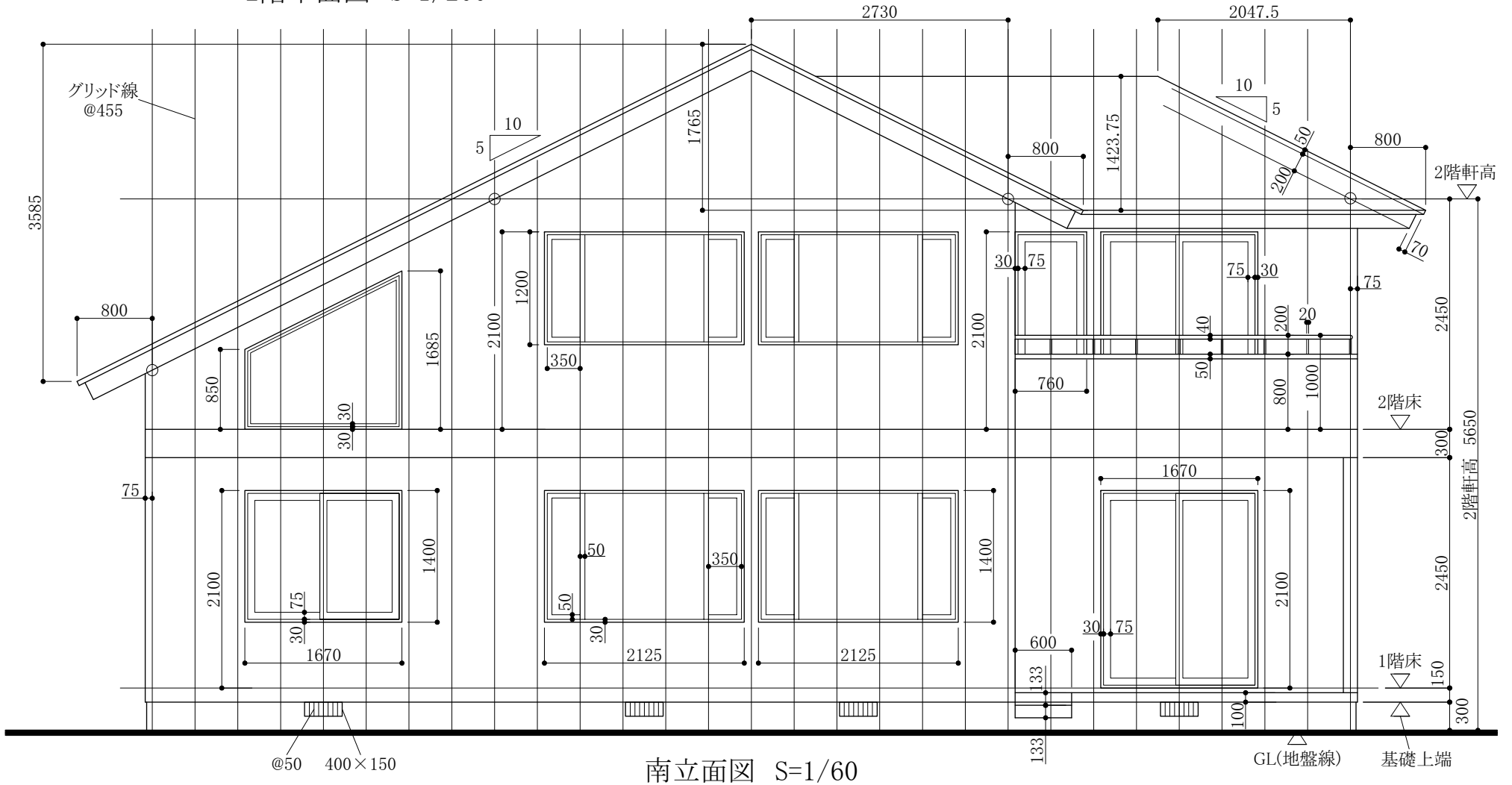




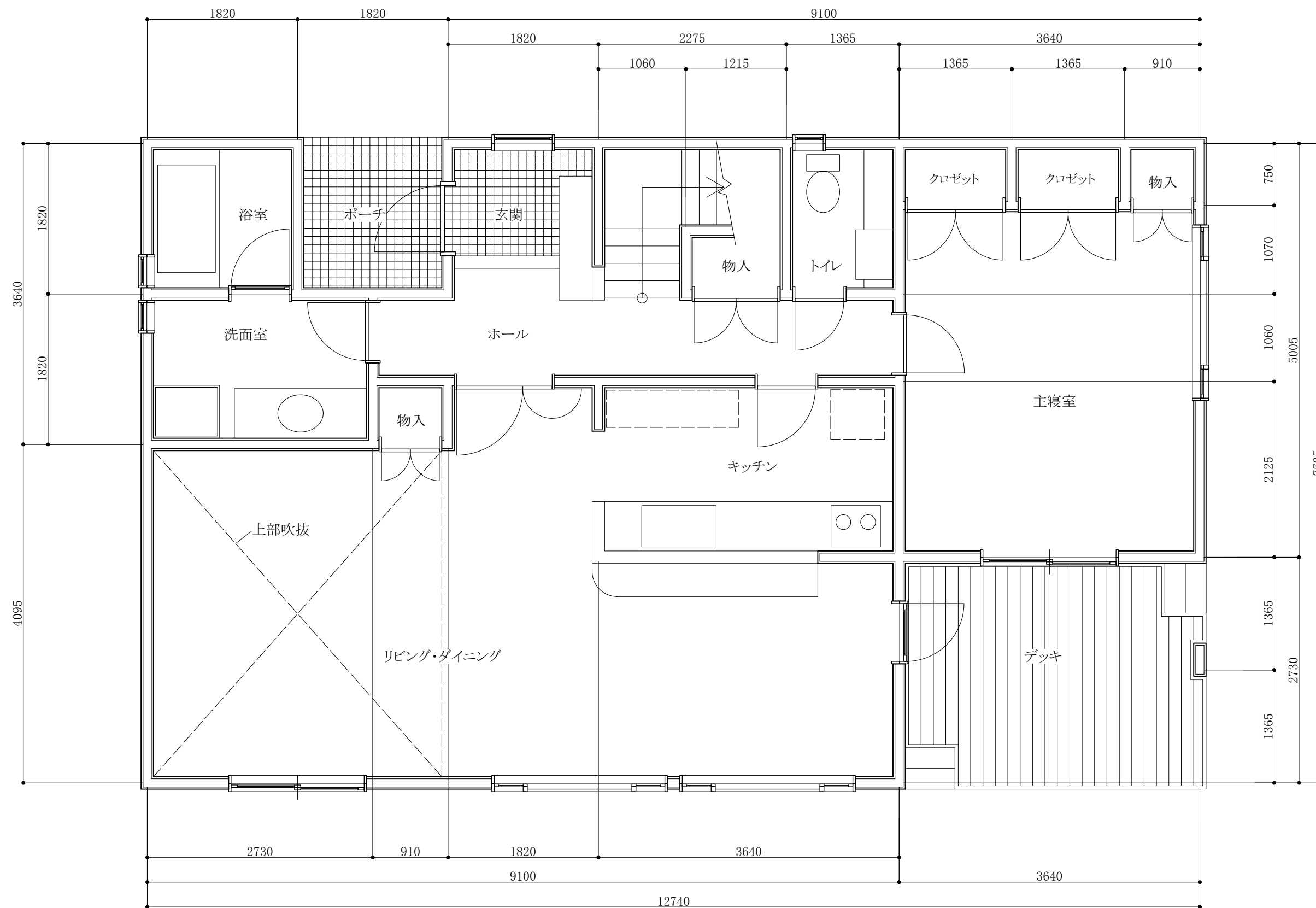
2階平面図 S=1/200



透視図



南立面図 S=1/60



1階平面詳細図 S=1/50



南立面図 S=1/50